



**Máximapark**



**START**

**VAN HET UILTJESPAD**

**ZOMER**



VOOR JE HET UILTJESPAD  
GAAT LOPEN IS HET GOED  
TE WETEN DAT

Het Uiltjespad begint bij de hoofdingang van het park (tegenover Utrechtseweg 4). Er zijn kortere (800 m) en langere routes (tot 2 km). Bij Uitje 6 en 9 kun je een kortere route kiezen. Bij veel Uiltjes zijn spannende opdrachten en vragen. Alleen de route lopen of vragen overslaan mag natuurlijk ook. Trek bij regenachtig weer en voor de onverharde paden goede stevige schoenen aan. Bij warm weer is wat drinken meenemen een goed idee. Je loopt op eigen verantwoordelijkheid.

UILTJE  
1

De route begint bij de hoofdingang van het park. Kom je op de fiets? Even achter het ingangsbord staan "fietsennietjes", hier kan je je fiets stallen. Ben je met de auto dan is er tegenover de ingang het parkeerterrein. Let dan wel op met oversteken.

NB bij andere evenementen in het park kun je beter op de fiets komen, het is dan nogal druk met auto's.

**EN NU GAAN WE HET  
UITJESPAD LOPEN****AANWIJZING**

Loop vanaf hier rechtdoor en ga op zoek naar de volgende Uiltjesbord bij de komende kruising. Max de Uil wijst de weg met zijn vleugels.

UILTJE  
2



Iemand gaat bij een kijkkelder staan en vertelt wat hij ziet in de kelder. Hij mag het woord van het voorwerp zelf niet zeggen. Wie het goed raadt mag als volgende.

UILTJE  
3

Max is wel benieuwd wat je over hem weet... Wat is een uil voor een dier? Waar leeft een uil? Op het strand, in de stad of in het bos?

Als je goed om je heen kijkt zie je waar Max slaapt, zie je het hoog in de boom... overdag slapen uilen, dus op je tenen verder...

In het Máximapark komen meerdere soorten uilen voor; de bosuil, de steenuil en de ransuil. Max is een ransuil, de pluimen op zijn kop lijken net oren.

## UILTJE 4

In de sloot groeien heel wat planten. Welke vind je het mooist? Weet je (sommige) namen van deze planten?



### AANWIJZING

Je nadert de Alendorperweg; deze moet je oversteken. Even opletten dus, er kan verkeer aankomen.

## UILTJE 5



Je staat nu vlak bij een dierenweide. Welke dieren zie je allemaal?

UILTJE  
6



Kijk onderweg uit naar pluizebollen van paardenbloemen: lukt het jou om in 1 keer alle pluisjes eraf te blazen?

## AANWIJZING

Wil je de kortste route lopen ga dan hier rechtsaf over de brug. Bij de volgende kruising kom je Uiltje 17 tegen.



UILTJE  
7



Max heeft hele goede ogen waar hij alles mee ziet. Ga met z'n allen in een kring staan (zo dicht bij elkaar dat je elkaars handen kan vasthouden). Kijk naar alle dingen (op de grond) die je in de kring ziet en noem er om de beurt zoveel mogelijk op. Bij droog weer kan je nog meer zien als je op je hurken of knieën gaat zitten.

## WIST JE DAT

Op de velden links en rechts van het pad (en bij Uiltje 11) zie je het babybomenbos. Ouders konden ter gelegenheid van de geboorte van hun kind een boom planten. Met de opbrengst is het Uiltjespad aangelegd. Er is een prachtig jong bos ontstaan dat een bijzondere plek vormt voor veel ouders en kinderen uit de omgeving.

UILTJE  
8



Letters zoeken... dit spel mag je tijdens de hele wandeling blijven spelen... wat gaan we doen...

Probeer alle letters van het alfabet te zoeken op alfabet (begin dus bij de A)... het mogen namen van bomen, of bloemen of vogels zijn maar ook van huizen of straten of namen op bordjes of namen van...

Hoe ver ben je gekomen?

Als je het alfabet nog niet kent kan je ook ik zie ik zie wat jij niet ziet spelen...

## UILTJE 9

Vroeger zwommen hier de jongens en meisjes van Vleuten, nu alleen nog (water-)vogels. Zie je er een paar? Weet je hoe ze heten?

### AANWIJZING

Max de Uil geeft je een aantal keuzes:

Wil je de middellange route lopen ga dan rechtdoor en zodra dat kan rechtsaf langs de Lelievijver. Bij de volgende kruising kom je Uiltje 15 tegen.

Wil je verhard blijven lopen, ga dan ook rechtdoor maar blijf dat iets verder doorlopen (links is het Gat van Serton). Je vindt hier Uiltje 11.

Wil je offroad door het bos, volg dan Max hier naar links. Spannend...

UILTJE  
10



In de beek, uit de beek. Het pad is de beek... loop maar een stukje verder door de beek.

Dit spel speel je op de rand van het gras en het pad. Eén persoon, de leider, roept: uit de beek en iedereen springt naar het gras; in de beek en je springt naar het pad. De leider springt mee. Het wordt leuk om iets anders te zeggen dan zelf te doen.

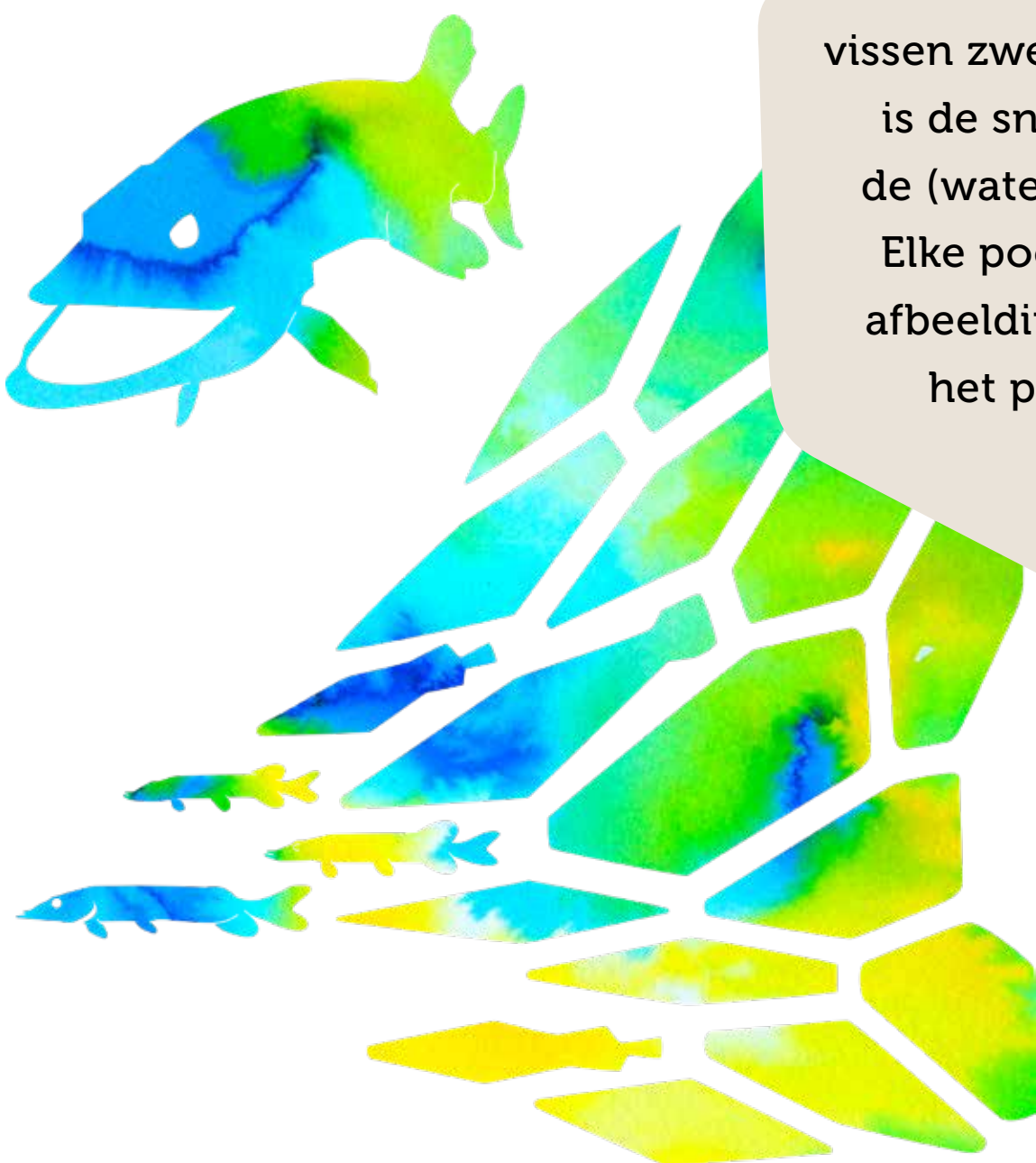
Je bent af als je verkeerd springt.

## UILTJE 11

In het park zijn veel bruggetjes.  
Hoeveel bruggen zie je nu om je  
heen?

### WIST JE DAT

Vanaf de brug zie je wel eens  
vissen zwemmen, een van de vissen  
is de snoek. Deze zie je ook op  
de (water-)poort van de pergola.  
Elke poort heeft zo een andere  
afbeelding van een dier die je in  
het park kan tegenkomen.



UILTJE  
12

Je bent aangekomen in de Vlinderhof. Hier vind je planten waar vlinders graag op afkomen. Zie jij een vlinder? Kijk goed naar de kleuren, welke zou het kunnen zijn? Er bestaan 500 soorten dagvlinders in heel Europa. Hoeveel komen er in Nederland voor? Aan de rand staan een aantal bijenkasten. Kan je ze vinden? Kijk eens goed naar de bijen die naar de kast vliegen, zie je wat ze aan hun pootjes hebben?

## AANWIJZING

Als je verhard wilt blijven lopen, ga dan na je bezoek aan de Vlinderhof terug naar Uiltje 12 en ga linksaf het asfaltpad weer op. Je vindt zo Uiltje 14. Wil je offroad volg dan Max de Uil, je vindt Max achterin de Vlinderhof.

## UILTJE 13



Welke seizoenen ken je; welk seizoen vind jij het leukst?

Wat kan je in de winter doen en niet in de zomer?

Wat kan je in de zomer doen en niet in de winter?



### WIST JE DAT

De Jeremiebrug werd in 1912 gebouwd en vormde een belangrijke verbinding tussen Tolsteeg, Hoograven en de binnenstad van Utrecht. In 2011 moest de brug plaatsmaken voor station Utrecht Vaartsche Rijn. Dankzij de Stichting Vrienden van het Máximapark is de monumentale Jeremiebrug in 2015 verhuisd naar het Máximapark! Je kan de brug goed zien als je met het pontje gaat. Gebruik de spierkracht van allemaal bij het overvaren.

UILTJE  
14



Vlak voor de volgende brug staat een prachtige grote boom. Dit is een ratelpopulier. Deze boom is geplant door meneer Veldhuizen. Zoals je ziet is de stam van de boom enorm dik. Kun je de boom omhelzen en ervoor zorgen dat je je beide handen vast kan pakken? Of lukt dit wel met z'n tweeën of drieën?



UILTJE  
15



Volg de route en verzamel tot de volgende bank 5 dingen uit de natuur.

Leg nu de dingen op de bank en kijk er met z'n allen goed naar. Nu doet de rest de ogen dicht en haal je 1 ding weg.

Weten de anderen wat het was? Hebben anderen ook verzameld? Dan mag een ander de dingen neerleggen... en speel je het spel nog een keer.

UILTJE  
16

Max de Uil jaagt op kleine dieren zoals muizen. Muizen sluipen hier het snipperpad op. Loop heel zachtjes en maak geen geluid. Zie je de brug verderop? Als je daar bent goed bukken, zeker de grotere muizen, hier sluipen we langs het water. Gelukkig, jullie zijn veilig. Na de brug is de uil je kwijt en mag je weer gewoon lopen.

## AANWIJZING

Het snipperpad loopt onder de brug vlak lang het water en de brug is laag, dus de kleintjes moeten op de groten passen en andersom. Loop je liever over het verharde pad verder dan kan dat natuurlijk ook, maar ook hier heeft Max de Uil je in de gaten. Sluip tot aan de kruising, kijk heel goed of Max je niet ziet en steek voorzichtig over. Volg het pad verder.

UILTJE  
16A

Welke dieren heb je al in het park gezien? Als je vogels gezien hebt weet je dan ook hoe ze heten? Heb je bijvoorbeeld een eend gezien, een duif, een meeuw? Straks loop je over een brug, misschien zie je ook nog wel vissen in het water.

En voor de moeilijke vraag... als je een groep vogels ziet... hoe noem je die? En weet je hoe een groep vissen heet?

UILTJE  
17



Max de Uil kan heel goed horen, jij ook? Ga met z'n allen in een kring staan met de ruggen naar elkaar toe, zo dicht bij elkaar dat je tegen elkaar staat.

Doe allemaal je ogen dicht. Noem om de beurt wat je hoort. Je kan het moeilijker maken door alleen geluiden van uit het park te noemen.

## AANWIJZING

Je nadert na de brug de Alendorperweg; deze moet je oversteken. Even op letten dus, er kan verkeer aankomen.

UILTJE  
18



Loop tot het volgende Uiltje. Kijk goed op de grond, of op het gras tussen de bomen. Zie je beestjes lopen? Durf je ze op te pakken en over je hand te laten lopen? Welke vind je het leukst?

## UILTJE 19

Waait het vandaag? Kun je voelen waar de wind vandaan komt?

Maak je vinger maar eens nat en steek hem in de lucht.

Zou je het ook kunnen zien?

Weet jij nog meer weerselementen te benoemen? Denk aan het weerbericht.

## UILTJE 20

Wat voor een boom staat hier met het zilveren hek er omheen? Kijk maar eens goed op het hek.



### WIST JE DAT

Bij elke troonswisseling wordt in veel plaatsen een Koningsboom geplant. Deze bomen zijn goed herkenbaar door een sierhek dat om de boom staat. Bij de kroning van Willem Alexander is deze Koningsboom, een rode beuk, geplant. Het sierhek is gemaakt door Margot Bergman.



UILTJE  
21



Ga tot het volgende paaltje achter elkaar lopen, wie voorop loopt geeft aan hoe iedereen moet lopen. Bijvoorbeeld hinkelen, of met je armen opzij vliegend als een uil, of... bedenk maar iets leuks. Je mag als je wilt halverwege wisselen van plaats... en gaat een ander voorop.



## UILTJE 22

Gluren bij de buren, aan de overkant staat een kleine kweekkast. Daar groeit een hele grote plant.

Weten jullie wat voor vruchten daar aan (kunnen) groeien?

UILTJE  
23

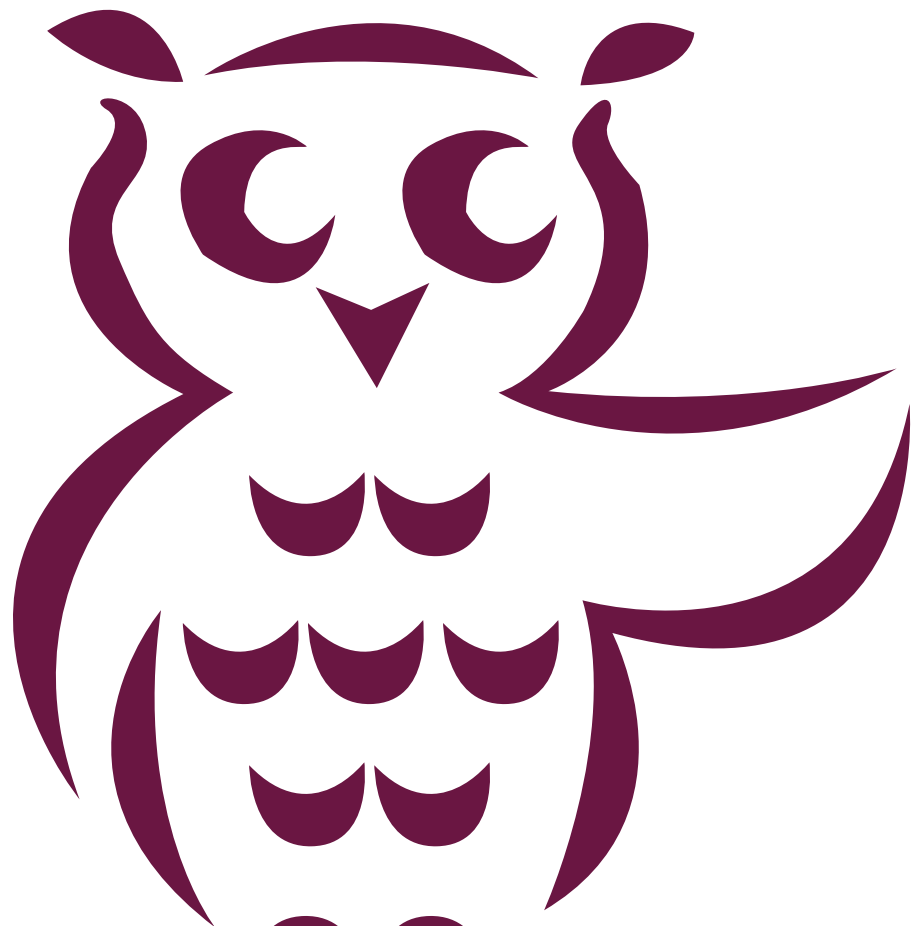
Heb je veel geleerd tijdens de wandeling? Misschien heb je zelf een vraag of spel bedacht voor andere Max-liefhebbers. Deze mag je sturen naar [info@maximapark.nl](mailto:info@maximapark.nl) en wie weet vind je je vraag of spel op de site terug.

## AANWIJZING

Max zegt je hier gedag. Wat een geweldige reis heb je gemaakt. Maar ook hier kan je nog kiezen wat je gaat doen. Rechts van je is een kikkerpoel, als je heel stil bent hoor je ze kwaken. Misschien heb je tijd om even bij het water te kijken. Loop je verder het pad af kan je het 1e pad links; zo kom je weer bij de Vikingrijn. Loop je verder het pad af kan je het 2e pad links; kom je bij de bosspeeltuin en Anafora. Loop je het pad af en je gaat rechts richting de brug loopje zo terug naar de hoofdingang...



# Máximapark



Graag tot de volgende keer, misschien in een ander seizoen. Vanaf 21 september zijn de vragen voor de herfstroute te downloaden.